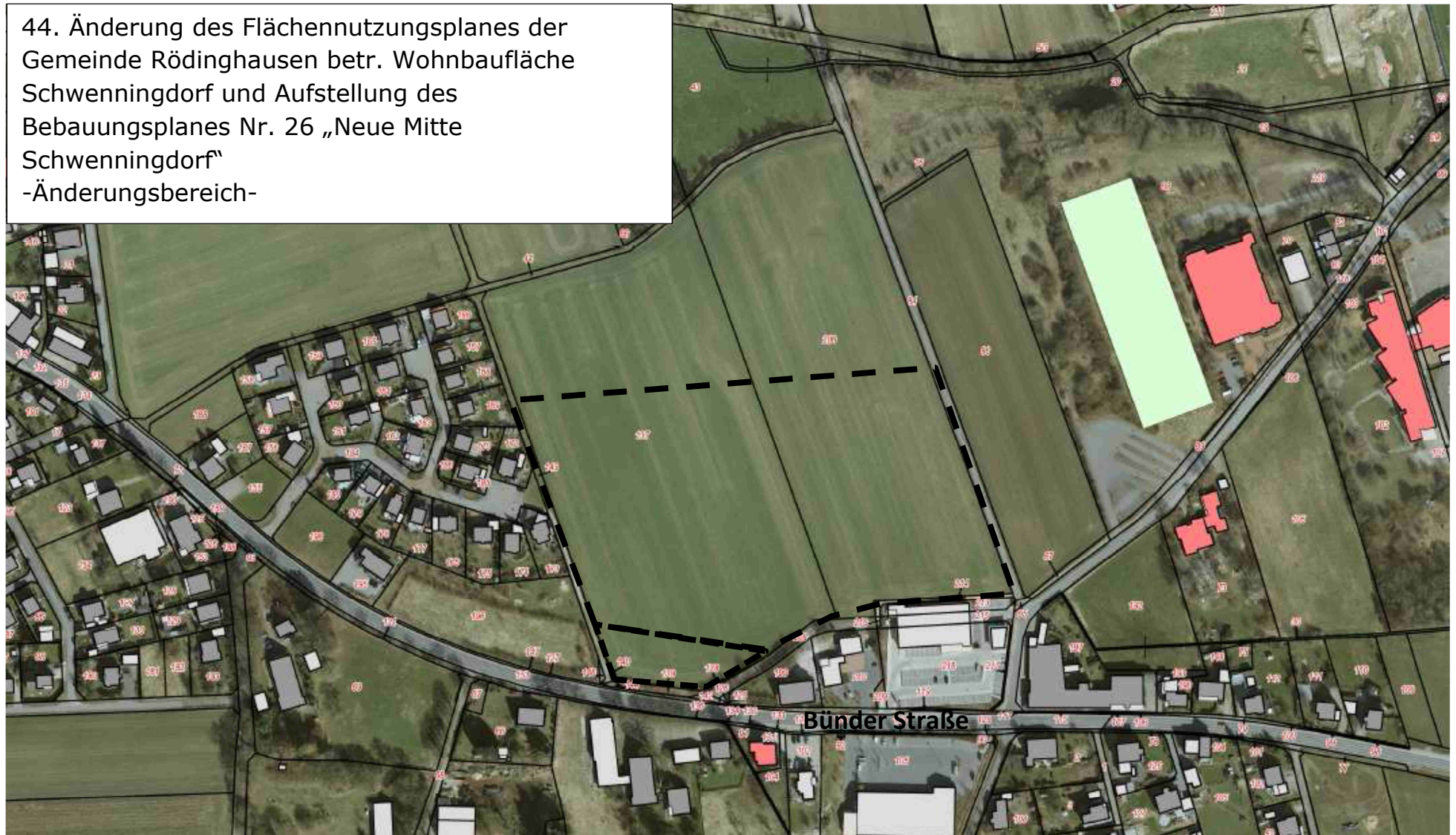


44. Änderung des Flächennutzungsplanes der
Gemeinde Rödinghausen betr. Wohnbaufläche
Schwenningdorf und Aufstellung des
Bebauungsplanes Nr. 26 „Neue Mitte
Schwenningdorf“
-Änderungsbereich-



--- Wohnbaufläche, ca. 3,5 ha

--- Kompensations-/ Grünfläche, ca. 0,3 ha

Lageplan 44 FNP/ BPL Nr. 26