

# Anlage zur Satzung der Gemeinde Rödinghausen für den städtebaulichen Außenbereich "Bruchmühlener Straße" -Geltungsbereich-



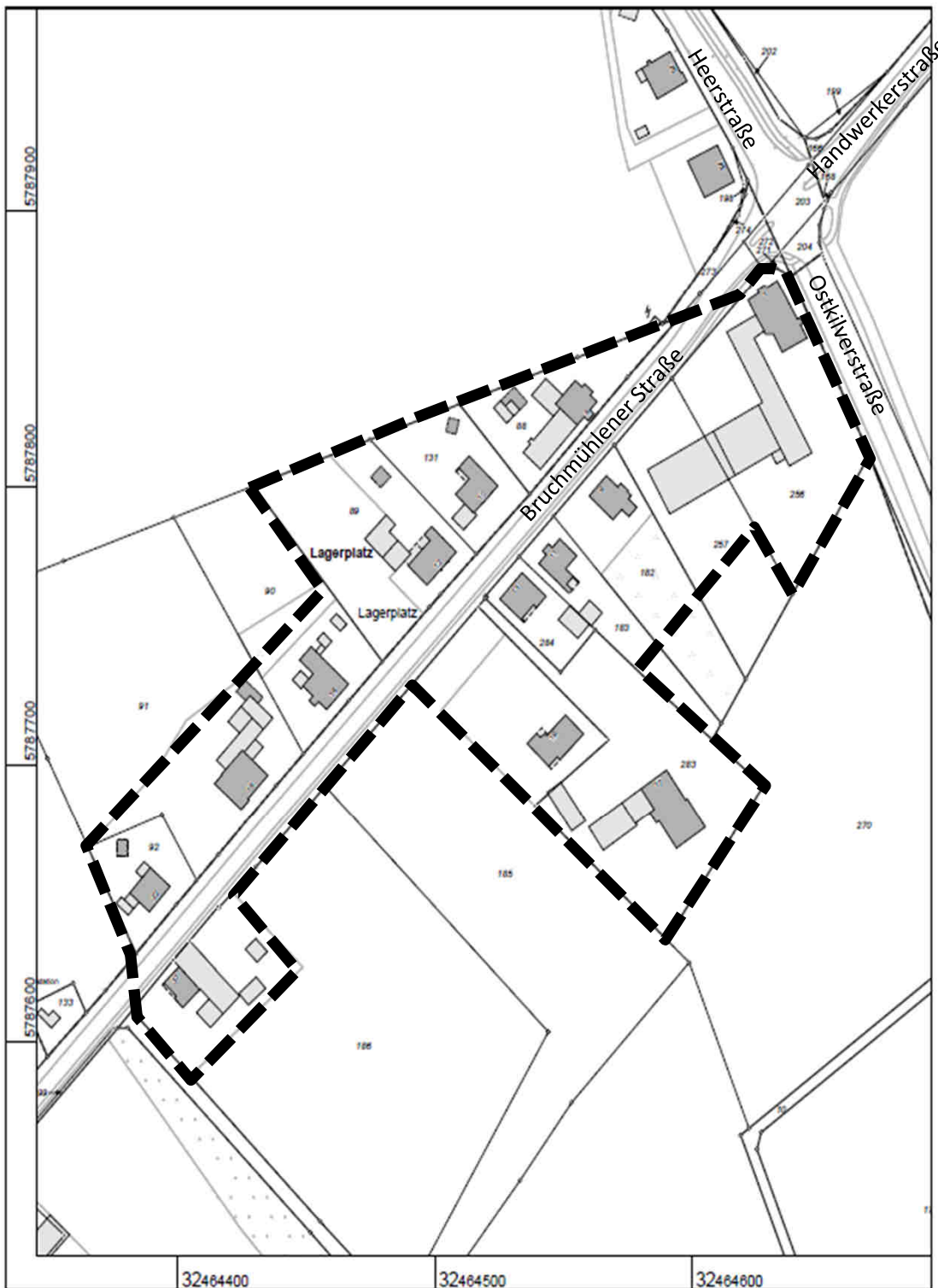
Kreis Herford  
Katasteramt

Auszug aus dem  
Liegenschaftskataster

Flurkarte NRW 1:2000

Flurstück: 185  
Flur: 1  
Gemarkung: Ostkilver  
Bruchmühlener Straße 19, Rödinghausen

Erstellt: 26.07.2016  
Zeichen:



Maßstab 1 : 2000

20 40 60 80 100 Meter

© Kreis Herford